



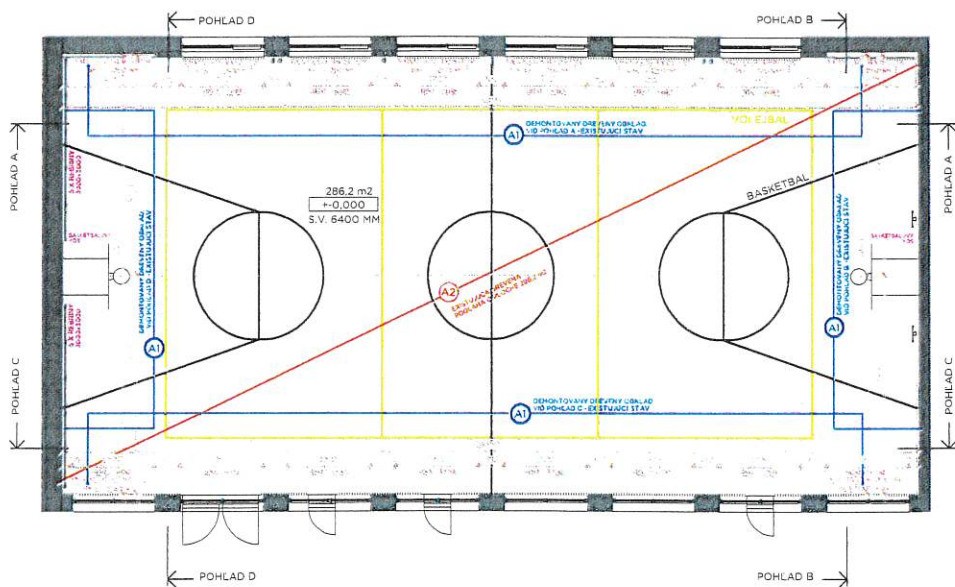
OBEC RIŠOVCE

Materiál na rokovanie Obecného zastupiteľstva v Rišovciach

Predkladateľ:	Mgr. Mário Machovec, starosta
Číslo materiálu:	90/2023
Názov materiálu:	Schválenie finančnej spoluúčasti Obce Rišovce na rekonštrukciu telocvične
Spracovateľ:	Mgr. Alena Šimorová
Napísal:	Mgr. Alena Šimorová
Prizvať:	-
Dátum rokovania OZ:	23.10.2023
Dátum vyhotovenia:	16.10.2023
Návrh na uznesenie:	

Podpis predkladateľa:	Mgr. Mário Machovec
------------------------------	---------------------

Dôvodová správa:	
-------------------------	--



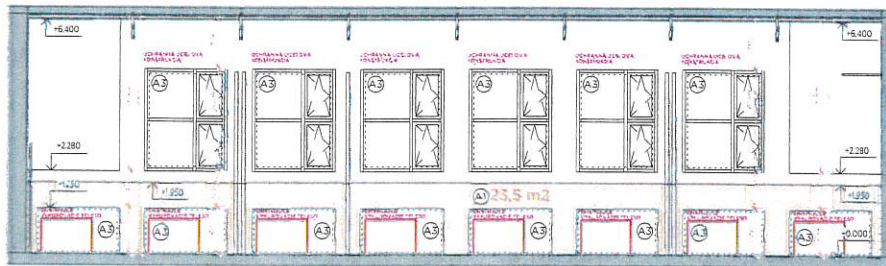
LEGENDA EXISTUJÚCICH PRVKOV

- A1 DREVENÉ PLYNÉ OBLOŽENIE BUDE ODSTRÁNENE
- A2 DREVENÁ PODLAHA BUDE ODSTRÁNENA
- A3 OCHRANNA OCELOVÁ KONŠTRUKCIA BUDE ODSTRÁNENA

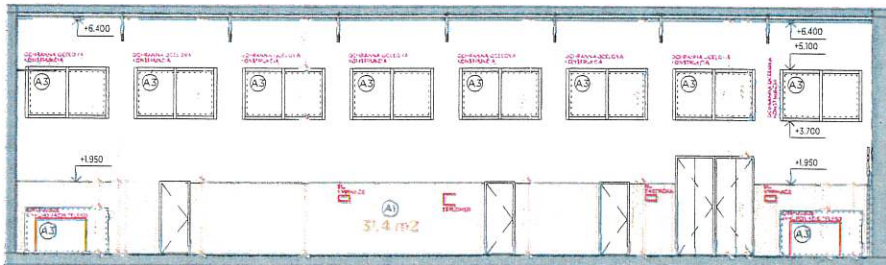
POZNÁMKY

1. AUTORSKÉ PRÁVA K TOMUTO VÝKRESU PATRIA AUTOROMI PROJEKTANTOVI (GP). VÝKRES NESMIE BYŤ KOPÍROVANÝ ANI INÝM SPÔSOBOM ROZMNOŽOVANÝ BEZ JEHO SUHLASU.
2. TÁTO DOKUMENTÁCIA NENAHRAĐUJE DIELENSKÚ ANI VÝROBNÚ DOKUMENTÁCIU !!!
3. VÝROBNÚ A DIELENSKÚ DOKUMENTÁCIU JE NUTNÉ PREDAŤ KU SCHVÁLENIU GP!
4. ZÁVAZNÉ ROZMERY SU UVEDENÉ V TOMTO VÝKRESE. DODÁVATEL JE POVINNÝ SKONTROLOVAŤ SI ROZMERY NA STAVBE. V PRÍPADE ZISTENIA AKÝCHKOLIEK ROZDIELOV MEDZI VÝKRESMI A SKUTOČNÝM STAVOM INFORMUJTE GP!
5. NEMERAJTE Z VÝKRESU V PRÍPADE NEJASNOSTÍ SA OBRÁTIŤ NA GP.
6. AKÉKOLIEK PRÍPADNÉ ZMENY PROJEKTU, PREDPISANÝCH MATERIÁLOV, ČI TECHNOLÓGICKÝCH POSTUPOV PRI REALIZÁCIÍ STAVBY JE POTREBNÉ OKAMŽITE PREJEDŇAŤ S GP!
7. AKÉKOLIEK ZISTENÉ ROZDIELY V JEDNOTLIVÝCH ČASTIACH PROJEKTOVEJ DOKUMENTÁCIE JE NUTNÉ OKAMŽITE KONZULTOVAŤ S GP!
8. NEODDELITEĽNŤ SU ČASŤOU VÝKRESU JE TECHNICKÁ SPRÁVA, VŠETKY ŠPECIFIKÁCIE A OSTATNÉ VÝKRESY PROJEKTOVEJ DOKUMENTÁCIE.

STAVEBNÍK	OBEC RIŠŤOVCE, RIŠŤOVCE 259, 951 21 RIŠŤOVCE	VYRAĐOVÁV	ING.ARCH. GREGA-JAKUB MATUŠ
Miesto stavby	ZÁKLADNÁ ŠKOLA S MATERSKOU ŠKOLOU RIŠŤOVCE RIŠŤOVCE 427, 951 21 RIŠŤOVCE	ZODP. PROJEKTANT	ING.ARCH. GREGA-JAKUB MATUŠ
Názov stavby	REKONŠTRUKCIA TELOCVIČNE V ZÁKLADNEJ ŠKOLE S MATERSKOU ŠKOLOU RIŠŤOVCE	FORMÁT	2 x A4
Stavbný objekt	50-01 REKONŠTRUKCIA TELOCVIČNE V ZÁKLADNEJ ŠKOLE S MATERSKOU ŠKOLOU RIŠŤOVCE	DAŤUM	07/2023
Obsah	EXISTUJÚCI STAV - PÔDORYS TELOCVIČNE	STUPEŇ	PROJEKT PŘE STAVEBNÉ POVOLENÍ
Časť	STAVEBNÉ A ARCHITECTONICKE RIEŠENIE	MIERKA	1:100
		ČÍSLO VÝKRESU	01



POHLAD A



POHLAD C

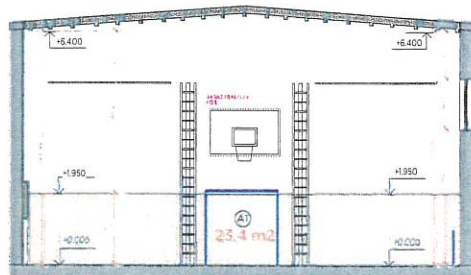
LEGENDA EXISTUJÚCICH PRVKOV

- A1 DREVENÉ PLNÉ OBLOŽENIE
BUDE ODSTRÁNENÉ
- A2 DREVENÁ PODLAHA
BUDE ODSTRÁNENÁ
- A3 OCHRANNA OCELOVÁ KONŠTRUKCIA
BUDE ODSTRÁNENÁ

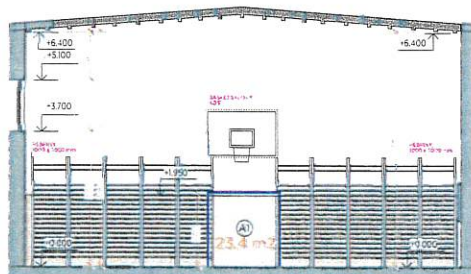
POZNÁMKY

1. AUTORSKÉ PRÁVA K TOMUTO VÝKRESU PATRIA AUTOROMI PROJEKTANTOVI (GP).
2. VÝKRES NESMIE BYŤ KOPIROVANÝ ANI INÝM SPÔSOBOM ROZNMNOŽOVANÝ BEZ JEHO SÚHLASU.
3. TATO DOKUMENTÁCIA NENAHRADZUJE DIELENSKÚ ANI VÝROBNÚ DOKUMENTÁCIU !!!
4. VÝROBNÚ A DIELENSKÚ DOKUMENTÁCIU JE NUTNÉ PREDÁŤ KU SCHVÁLENIU GP!
5. ZÁVAZNÉ ROZMERY SU UVEDENÉ V TOMTO VÝKRESE. DODÁVATEL JE POVINNÝ SKONTROLOVAŤ SI ROZMERY NA STAVBE. V PRÍPADE ZISTENIA AKÝCHKOLIEK ROZDIELOV MEDZI VÝKRESMI A SKUTOČNÝM STAVOM INFORMUJTE GP!
6. NEMERAJTE Z VÝKRESU V PRÍPADE NEJASNOSTÍ SA OBRÁTIŤ NA GP.
7. AKÉKOLIEK PRÍPADNÉ ZMENY PROJEKTU, PREDPISANÝCH MATERIÁLOV, ČI TECHNOLOGICKÝCH POSTUPOV PRI REALIZÁCIÍ STAVBY JE POTREBNÉ OKAMŽITE PREJEDNÁŤ S GP!
8. AKÉKOLIEK ZISTENÉ ROZDIELY V JEDNOTLIVÝCH ČASTIACH PROJEKTOVEJ DOKUMENTÁCIE JE NUTNÉ OKAMŽITE KONZULTOVAŤ S GP!
9. NEODDELITEĽNOU SU ČASŤOU VÝKRESU JE TECHNICKÁ SPRÁVA.
10. VŠETKY ŠPECIFIKÁCIE A OSTATNÉ VÝKRESY PROJEKTOVEJ DOKUMENTÁCIE.

STAVEBNÍK	OBEC RIŠŇOVCE, RIŠŇOVCE 259, 951 21 RIŠŇOVCE	VYRACOVAL	ING. ARCH. GREGA-JANUŠ MATUŠ
Miesto stavby	ZÁKLADNÁ ŠKOLA S MATERSKOU ŠKOLOU RIŠŇOVCE RIŠŇOVCE 427, 951 21 RIŠŇOVCE	ZODP. PROJEKTANT	ING. ARCH. GREGA-JANUŠ MATUŠ
NAZOV STAVBY:	REKONŠTRUKCIA TELOCVIČNE V ZÁKLADNEJ ŠKOLE S MATERSKOU ŠKOLOU RIŠŇOVCE	FORMAT	2 x A4
STAVEBNÝ OBJEKT	50-01 REKONŠTRUKCIA TELOCVIČNE V ZÁKLADNEJ ŠKOLE S MATERSKOU ŠKOLOU RIŠŇOVCE	DÁTUM	07/2023
OBSAH	EXISTUJÚCI STAV - INTERIÉROVÝ POHLAD A, POHLAD C	STUPEŇ	PROJEKT PRE STAVEBNÉ POVOĽNENÉ
ČASŤ	STAVEBNÉ A ARCHITEKTONICKE RIEŠENIE	MIERKA	1 : 75
		ČÍSLO VÝKRESU	02



POHLAD B



POHLAD D

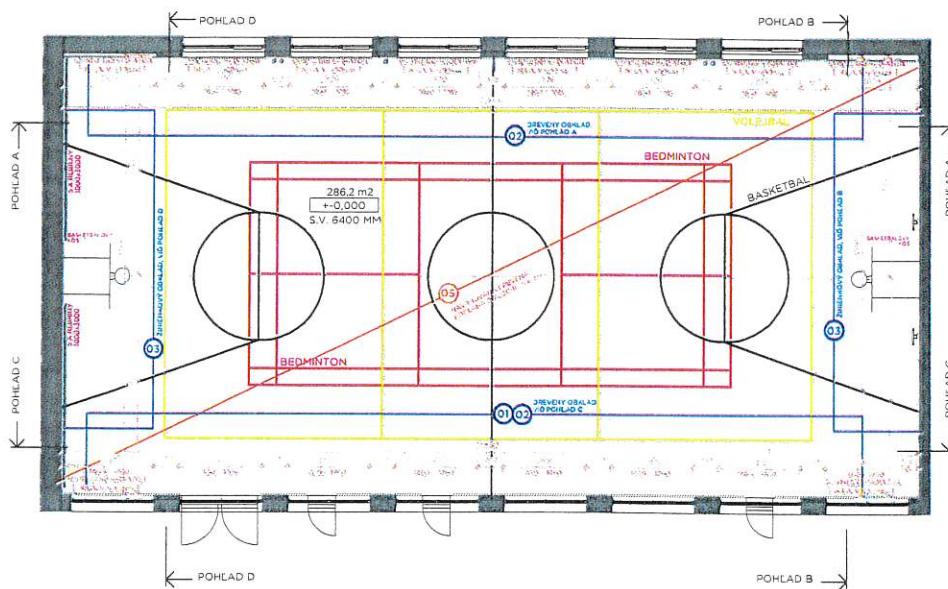
LEGENDA EXISTUJÚCICH PRVKOV

- A1 DREVENÉ PLNÉ OBLOŽENIE
* BUDE ODSTRÁNENÉ
- A2 DREVENÁ PODLAHA
BUDE ODSTRÁNENÁ
- A3 OCHRANNÁ OCELOVÁ KONŠTRUKCIA
BUDE ODSTRÁNENÁ

POZNÁMKY

1. AUTORSKÉ PRÁVA K TOMUTO VÝKRESU PATRIA AUTOROVI PROJEKTANTOVI (GP).
2. VÝKRES NEMIE BEŽ KOPIROVANÝ ANI INÝM SPÔSOBOM ROZMNOŽOVANÝ BEZ JEHO SÚHLASU.
3. TATO DOKUMENTÁCIA NENAHRAĐUJE DIELENSKÚ ANI VÝROBNÚ DOKUMENTÁCIU !!!
4. VÝROBNÚ A DIELENSKÚ DOKUMENTÁCIU JE NUTNÉ PREDAŤ KU SCHVÁLENIU GP !
5. ZÁVAZNÉ ROZMERY SÚ UVEDENÉ V TOMTO VÝKRESE. DODÁVATEL JE POVINNÝ SKONTROLOVAŤ SI ROZMERY NA STAVBE. V PRÍPADE ZISTENIA AKÝCHKOLYVEK ROZDIELOV MEDZI VÝKRESMI A SKUTOČNÝM STAVOM INFORMUJTE GP !
6. NEMERAJTE Z VÝKRESU V PRÍPADE NEJASNOSTÍ SA OBRÁŤTE NA GP.
7. AK EKOLYVEK PRÍPADNÉ ZMENY PROJEKTU, PREDPISANÝCH MATERIÁLOV, ČI TECHNOLOGICKÝCH POSTUPOV PRI REALIZÁCI STAVBY, JE POTREBNÉ OKAMŽITE PREJEDNAŤ S GP !
8. AK EKOLYVEK ZISTENÉ ROZDIELY V JEDNOTLIVÝCH ČASTIACH PROJEKTOVEJ DOKUMENTÁCIE JE NUTNÉ OKAMŽITE KONZULTOVAŤ S GP !
9. NEODDELITEĽNOU SÚ ČASŤOU VÝKRESU JE TECHNICKÁ SPRÁVA, VŠETKY SPECIFIKÁCIE A OSTATNÉ VÝKRESY PROJEKTOVEJ DOKUMENTÁCIE.

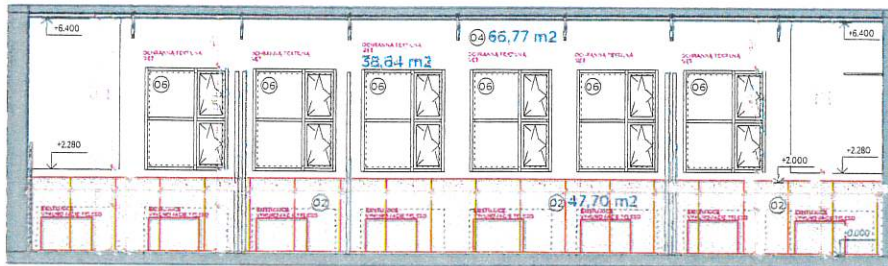
STAVEBNÍK	OBEC RIŠŔOVCE, RIŠŔOVCE 259, 951 ZI RIŠŔOVCE	VYPRACOVAL	ING. ARCH. GREGA-JAKUB HATUŠ
MIEŠTO STAVBY	ZÁKLADNÁ ŠKOLA S MATERSKOU ŠKOLOU RIŠŔOVCE RIŠŔOVCE 427, 951 ZI RIŠŔOVCE	ZODP. PROJEKTANT	ING. ARCH. GREGA-JAKUB HATUŠ
NÁZOV STAVBY	REKONŠTRUKCIA TELOCVIČNE V ZÁKLADNEJ ŠKOLE S MATERSKOU ŠKOLOU RIŠŔOVCE	FORMÁT	2 x A4
STAVBNÝ OBJEKT	SO-01 REKONŠTRUKCIA TELOCVIČNE V ZÁKLADNEJ ŠKOLE S MATERSKOU ŠKOLOU RIŠŔOVCE	DATUM	07/2023
ORSAH	EXISTUJÚCI STAV - INTERIÉROVÝ POHLAD B, POHLAD D	STUPEŇ	PROJEKT PŘE STAVBNÉ POUVOLNENÉ
ČASŤ	STAVBNÉ A ARCHITEKTONICKE RIEŠENIE	MIERKA	1 : 75
		ČÍSLO VÝKRESU	03



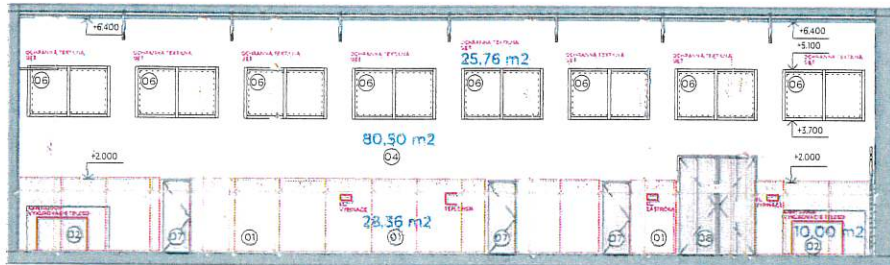
- LEGENDA**
- 01 DREVĚNÉ PLNE OBLOŽENIE
 - 02 DREVĚNÉ PERFOROVANÉ OBLOŽENIE
 - 03 ŽINIENKOVÝ OBKLAD / FARBA MODRÁ /
 - 04 INTERIEROVÝ NÁTER / FARBA BIELA
 - 05 VÝMENA DREVENEJ PODLAHY
 - 06 TEXTILNÁ OCHRANNÁ SIET
 - 07 OBKLAD DVERÍ A ZARUBNE
 - 08 BRUSENIE, NÁTER EXISTUJÚCICH DVERÍ

- POZNAMKY**
1. AUTORSKÁ PRÁVA K TOMUTO VÝKRESU PATRIA AUTOROMI PROJEKTANTOVI (GP).
 2. VÝKRES NESMIE BYŤ KOPIROVANÝ ANI INÝM SPÔSOBOM ROZMNOŽOVANÝ BEZ JEHO SÚHLASU.
 3. TÁTO DOKUMENTÁCIA NENAHRAĐUJE DIELENSKÚ ANI VÝROBNÚ DOKUMENTÁCIU !!!
 4. VÝROBNÚ A DIELENSKÚ DOKUMENTÁCIU JE NUTNÉ PREDÁŤ KU SCHVALENIU GP !
 5. ZÁVAZNÉ ROZMERY SÚ UVEDENÉ V TOMTO VÝKRESE. DODÁVATEL JE POVINNÝ SKONTROLOVAŤ SI ROZMERY NA STAVBE. V PRÍPADE ZISTENIA AKÝCHKOLIEK ROZDIELOV MEDZI VÝKRESMI A SKUTOČNÝM STAVOM INFORMUJTE GP !
 6. NEMERAJTE Z VÝKRESU. V PRÍPADE NEJASNOSTÍ SA OBRÁŤTE NA GP.
 7. AKÉKOLIEK PRÍPADNÉ ZMENY PROJEKTU, PREDPISANÝCH MATERIÁLOV, ČI TECHNOLOGICKÝCH POSTUPOV PRI REALIZÁCIÍ STAVBY JE POTREBNÉ OKAMŽITE PREJEDNÁŤ S GP !
 8. AKÉKOLIEK ZISTENÉ ROZDIELY V JEDNOTLIVÝCH ČASTIACH PROJEKTOVEJ DOKUMENTÁCIE JE NUTNÉ OKAMŽITE KONZULTOVAŤ S GP !
 9. NEODDELITELNOU SÚ ČASŤOU VÝKRESU JE TECHNICKÁ SPRÁVA, VŠETKY ŠPECIFIKÁCIE A OSTATNÉ VÝKRESY PROJEKTOVEJ DOKUMENTÁCIE.

STAVEBNÍK	OBEC RIŠŤOVCE, RIŠŤOVCE 259, 951 21 RIŠŤOVCE	VYRABOVAL	ING.ARCH. GREGA-JANUB+MATUŠ
MIESTO STAVBY	ZÁKLADNÁ ŠKOLA S MATERSKOU ŠKOLOU RIŠŤOVCE RIŠŤOVCE 427, 951 21 RIŠŤOVCE	ZODP. PROJEKTANT	ING.ARCH. GREGA-JANUB+MATUŠ
NAZOV STAVBY	REKONŠTRUKCIA TELOCVIČNE V ZÁKLADNEJ ŠKOLE S MATERSKOU ŠKOLOU RIŠŤOVCE	FORMÁT	2 x A4
STAVEBNÝ OBJEKT	SO-01 REKONŠTRUKCIA TELOCVIČNE V ZÁKLADNEJ ŠKOLE S MATERSKOU ŠKOLOU RIŠŤOVCE	DATUM	07/2023
OBŠAH	NAVRHOVANÝ STAV - PÔDORYS TELOCVIČNE	STUPEŇ	PROJEKT PŘE STAVEBNÉ POVOLENIE
ČASŤ	STAVEBNÉ A ARCHITECTONICKÉ RIEŠENIE	MIERKA	1 : 100
		ČÍSLO VÝKRESU	04



POHLAD A

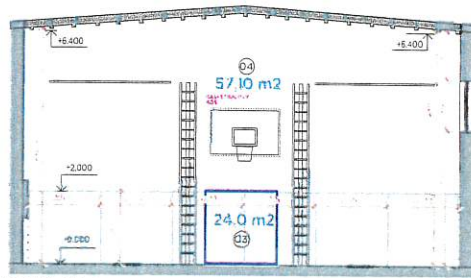


POHLAD C

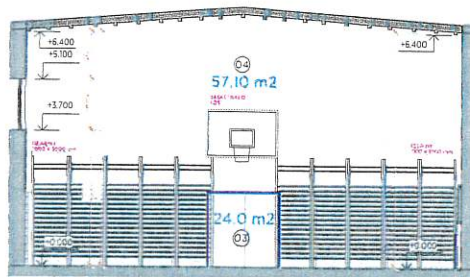
LEGENDA	
01	DREVENÉ PLNÉ OBLOŽENIE
02	DREVENÉ PERFOROVANÉ OBLOŽENIE
03	ŽINIENKOVÝ OBKLAD / FARBA MODRÁ /
04	INTERIEROVÝ NÁTER / FARBA BIELA
05	VÝMENA DREVENEJ PODLAHY
06	TEXTILNÁ OCHRANNÁ SIEŤ
07	OBKLAD DVERÍ A ZARUBNE
08	BRUSENIE, NÁTER EXISTUJÚCICH DVERÍ

POZNÁMKY	
1.	AUTORSKÉ PRÁVA K TOMUTO VYKRESU PATRIA AUTOROVI PROJEKTANTOVI (GP).
2.	VYKRES NESMIE BYŤ KOPIROVANÝ ANI INYM SPÔSOBOM ROZMNOŽOVANÝ BEZ JEHO SÚHLASU.
3.	TÁTO DOKUMENTÁCIA NENAHRAĐUJE DIELENSKÚ ANI VÝROBNÚ DOKUMENTÁCIU !!!
4.	VÝROBNÚ A DIELENSKÚ DOKUMENTÁCIU JE NUTNÉ PREDAT KU SCHVÁLENIU GP!
5.	ZÁVAZNÉ ROZMERY SÚ UVIEDENÉ V TOMTO VYKRESE. DODÁVATEĽ JE POVINNÝ SKONTROLOVAŤ SI ROZMERY NA STAVBE. V PRÍPADE ZISTENIA AKÝCHKOLIEK ROZDIELOV MEDZI VYKRESMI A SKUTOČNÝM STAVOM INFORMUJE GP!
6.	NEBERAJTE Z VYKRESU V PRÍPADE NEJASNOSTÍ SA OBRÁŤTE NA GP.
7.	AK EKOLIEK PRÍPADNÉ ZMENY PROJEKTU, PREDOPISANÝCH MATERIÁLOV, ČI TECHNOLOGICKÝCH POSTÚPOV PRI REALIZÁCIÍ STAVBY JE POTREBNÉ OKAMŽITE PREJEDNÁŤ S GP!
8.	AK EKOLIEK ZISTENÉ ROZDIELY V JEDNOTLIVÝCH ČASTIACH PROJEKTOVEJ DOKUMENTÁCIE JE NUTNÉ OKAMŽITE KONZULTOVAŤ S GP!
9.	NEODDELITELNOU SU ČASŤOU VYKRESU JE TECHNICKÁ SPRÁVA, VŠETKY ŠPECIFIKÁCIE A OSTATNÉ VYKRESY PROJEKTOVEJ DOKUMENTÁCIE

STAVEBNÍK:	OBEĽ RIŠŇOVCE, RIŠŇOVCE 259, 951 21 RIŠŇOVCE	VYPRACOVANÉ:	ING. ARCH. GREGA JARUB MATUŠ
Miesto stavby:	ZÁKLADNÁ ŠKOLA S MATERSKOU ŠKOLOU RIŠŇOVCE RIŠŇOVCE 427, 951 21 RIŠŇOVCE	ZODP. PROJEKTANT:	ING. ARCH. GREGA JARUB MATUŠ
Názov stavby:	REKONŠTRUKCIA TELOCVIČNE V ZÁKLADNEJ ŠKOLE S MATERSKOU ŠKOLOU RIŠŇOVCE	FORMÁT:	2 x A4
Stavebný objekt:	SO-01 REKONŠTRUKCIA TELOCVIČNE V ZÁKLADNEJ ŠKOLE S MATERSKOU ŠKOLOU RIŠŇOVCE	DATUM:	07/2023
Obsah:	NAVRHOVANÝ STAV - INTERIEROVÝ POHLAD A, POHLAD C	STUPEŇ:	PROJEKT PŘE STAVEBNÉ POVOLENIE
Časť:	STAVEBNÉ A ARCHITEKTONICKÉ RIEŠENIE	MIERKA:	1:75
		Číslo výkresu:	05



POHLAD B



POHLAD D

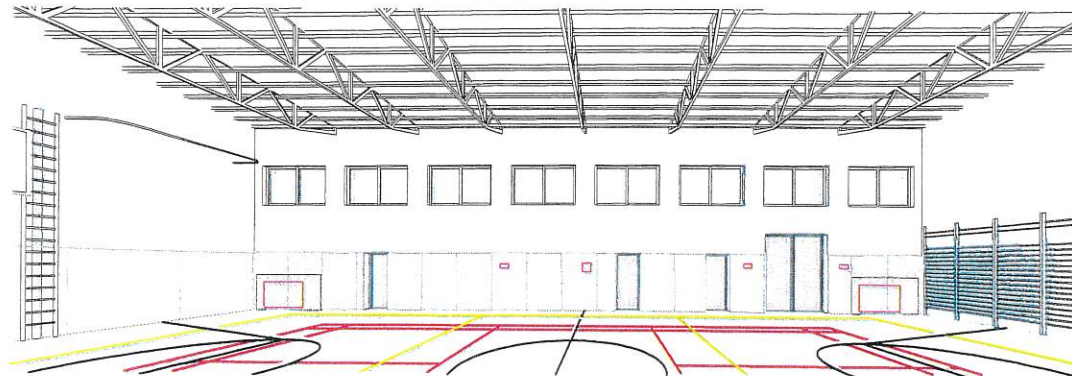
- LEGENDA**
- 01 DREVĚNÉ PLNÉ OBLOŽENIE
 - 02 DREVĚNÉ PERFOROVANÉ OBLOŽENIE
 - 03 ŽIHNENKOVÝ OBKLAD / FARBA MODRÁ
 - 04 INTERIÉROVÝ NÁTER / FARBA BIELA
 - 05 VÝMENA DREVENEJ PODLAHY
 - 06 TEXTILNÁ OCHRANNÁ SIET
 - 07 OBKLAD DVERÍ A ZÁRUBNE
 - 08 BRÚSENIE, NÁTER EXISTUJÚCICH DVERÍ

- POZNÁMKY**
1. AUTORSKÉ PRÁVA K TOMUTO VÝKRESU PATRIA AUTOROVI / PROJEKTANTOVI (GP).
 2. VÝKRES NESMIE BYŤ KOPIROVANÝ ANI INÝM SPÔSOBOM ROZMNOŽOVANÝ BEZ JEHO SÚHLASU.
 3. TÁTO DOKUMENTÁCIA NENAHRADZUJE DIELENSKÚ ANI VÝROBNÚ DOKUMENTÁCIU !!!
 4. VÝROBNÚ A DIELENSKÚ DOKUMENTÁCIU JE NUTNÉ PREDÁŤ KU SCHVÁLENIU GP !
 5. ZÁVAZNÉ ROZMERY SÚ UVIEDENÉ V TOMTO VÝKRESE. DODÁVATEĽ JE POVINNÝ SKONTROLOVAŤ SI ROZMERY NA STAVBE. V PRÍPADE ZISTENIA AKYCHKOLVEK ROZDIELOV MEDZI VÝKRESMI A SKUTOČNÝM STAVOM INFORMUJTE GP !
 6. NEMERAJTE Z VÝKRESU V PRÍPADE NEJASNOSTÍ SA OBRÁŤTE NA GP.
 7. AKÉKOLVEK PRÍPADNÉ ZMENY PROJEKTU, PREDPÍSANÝCH MATERIÁLOV, ČI TECHNOLOGICKÝCH POSTUPOV PRI REALIZÁCI STAVBY JE POTREBNÉ OKAMŽITE PREJEDNAŤ S GP !
 8. AKÉKOLVEK ZISTENÉ ROZDIELY V JEDNOTLIVÝCH ČASTIACH PROJEKTOVEJ DOKUMENTÁCIE JE NUTNÉ OKAMŽITE KONZULTOVAŤ S GP !
 9. NEODDELITEĽNOU SÚ ČASŤOU VÝKRESU JE TECHNICKÁ SPRÁVA, VŠETKY SPECIFIKÁCIE A OSTATNÉ VÝKRESY PROJEKTOVEJ DOKUMENTÁCIE.

STAVEBNÍK	OBEĽ RIŠŤOVCE, RIŠŤOVCE 239, 951 21 RIŠŤOVCE	VYPRACOVANÉ	ING.ARCH. GREGA-JAKUB MATUŠ
MIEŠTO STAVBY	ZÁKLADNÁ ŠKOLA S MATERSKOU ŠKOLOU RIŠŤOVCE RIŠŤOVCE 427, 951 21 RIŠŤOVCE	ZDOP. PROJEKTANT	ING.ARCH. GREGA-JAKUB MATUŠ
NAZOV STAVBY	REKONŠTRUKCIA TELOCVIČNE V ZÁKLADNEJ ŠKOLE S MATERSKOU ŠKOLOU RIŠŤOVCE	FORMAT	2 x A4
STAVEBNÝ OBJEKT	SO-01 REKONŠTRUKCIA TELOCVIČNE V ZÁKLADNEJ ŠKOLE S MATERSKOU ŠKOLOU RIŠŤOVCE	DATUM	07/2023
OBSAH	NAVROHOVANÝ STAV - INTERIÉROVÝ POHLAD B, POHLAD D	STUPEŇ	PROJEKT PRE STAVEBNÉ POVOĽENIE
ČASŤ	STAVEBNÉ A ARCHITEKTONICKE RIEŠENIE	MIERKA	1 : 75
		ČÍSLO VÝKRESU	06

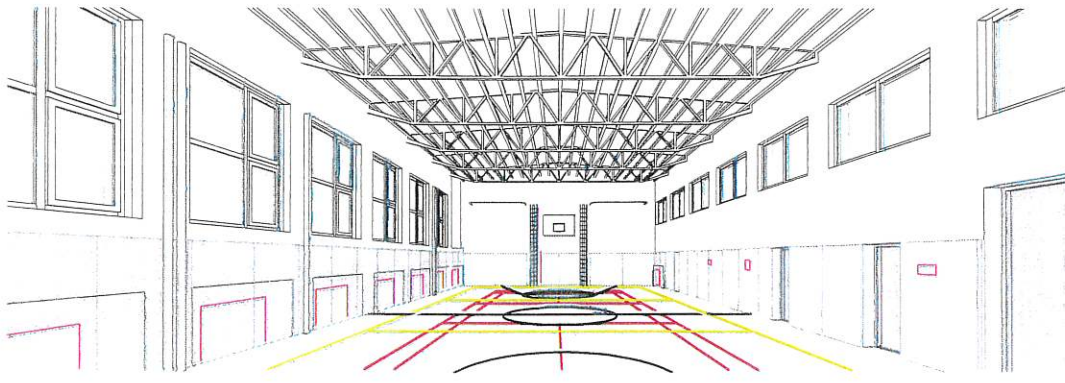


POHLAD A

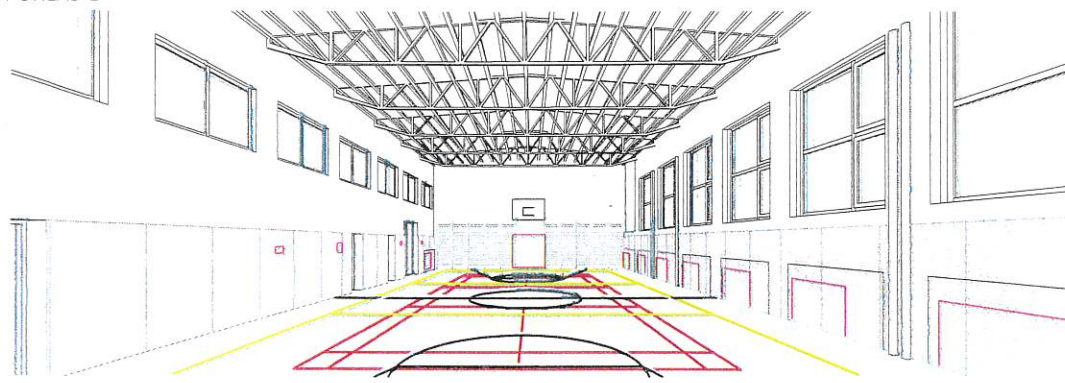


POHLAD C

STAVEBNÍK	OBEC RIŠŇOVCE, RIŠŇOVCE 259, 951 21 RIŠŇOVCE	VYPRACOVÁV	ING.ARCH. GREGA-JANUŠ MATUŠ
MIESTO STAVBY	ZÁKLADNÁ ŠKOLA S MATERSKOU ŠKOLOU RIŠŇOVCE RIŠŇOVCE 427, 951 21 RIŠŇOVCE	ZODP. PROJEKTANT	ING.ARCH. GREGA-JANUŠ MATUŠ
NAZOV STAVBY	REKONŠTRUKCIA TELOCVIČNE V ZÁKLADNEJ ŠKOLE S MATERSKOU ŠKOLOU RIŠŇOVCE	FORMÁT	2 x A4
STAVEBNÝ OBJEKT	SO-01 REKONŠTRUKCIA TELOCVIČNE V ZÁKLADNEJ ŠKOLE S MATERSKOU ŠKOLOU RIŠŇOVCE	DATEM	07/2023
OBSAH	NAVROHOVANÝ STAV - INTERIÉROVÝ POHLAD A, C - PERSPEKTIVA	STUPEŇ	PROJEKT PRE STAVEBNÉ POVOĽNIE
ČASŤ	STAVEBNÉ A ARCHITEKTONICKÉ RIEŠENIE	MERKA	
		ČÍSLO VÝKRESU	07



POHLAD B



POHLAD D

STAVEBNÍK	OBEC RIŠŇOVCE RIŠŇOVCE 259, 951 21 RIŠŇOVCE	VYPRACOVANÉ	ING. ARCH. GREGA-JANUS MATUŠ
Miesto stavby	ZÁKLADNÁ ŠKOLA S MATERSKOU ŠKOLOU RIŠŇOVCE RIŠŇOVCE 427, 951 21 RIŠŇOVCE	ZODP. PROJEKTANT	ING. ARCH. GREGA-JANUS MATUŠ
Názov stavby	REKONŠTRUKCIA TELOCVIČNE V ZÁKLADNEJ ŠKOLE S MATERSKOU ŠKOLOU RIŠŇOVCE	FORMÁT	2 x A4
Stav. obj. objekt	SO-01 REKONŠTRUKCIA TELOCVIČNE V ZÁKLADNEJ ŠKOLE S MATERSKOU ŠKOLOU RIŠŇOVCE	DATEM	07/2023
Obsah	NÁVRHOVANÝ STAV - INTERIEROVÝ POHLAD B, D - PERSPEKTIVA	STUPEŇ	PROJEKT PRE STAVEBNÉ POVOLENIÉ
Časť	STAVEBNÉ A ARCHITEKTONICKE RIEŠENIE	MIERKA	
		ČÍSLO VÝKRESU	08



STAVEBNÍK	OBEC RIŠŇOVCE, RIŠŇOVCE 259, 931 21 RIŠŇOVCE	VYPRACOVÁV	ING.ARCH. GREGA-JAKUB HATUŠ
MESTO STAVBY	ZÁKLADNÁ ŠKOLA S MATERSKOU ŠKOLOU RIŠŇOVCE RIŠŇOVCE 427, 931 21 RIŠŇOVCE	ZODP. PROJEKTANT	ING.ARCH. GREGA-JAKUB HATUŠ
NAZOV STAVBY	REKONŠTRUKCIA TELOCVIČNE V ZÁKLADNEJ ŠKOLE S MATERSKOU ŠKOLOU RIŠŇOVCE	FORMAT	2 x A4
STAVEBNÝ OBJEKT	SO-01 REKONŠTRUKCIA TELOCVIČNE V ZÁKLADNEJ ŠKOLE S MATERSKOU ŠKOLOU RIŠŇOVCE	DATEM	07/2023
OBŠAH	NAVRHOVANÝ STAV - VIZUALIZÁCIA - POHĽAD B	STUPEŇ	PROJEKT PRÍE STAVEBNÉ POVOLENIÉ
ČASŤ	STAVEBNÉ A ARCHITEKTONICKE RIEŠENIE	MIERKA	
		ČÍSLO VÝKRESU	09



STAVEBNÍK	OBEC RIŠŇOVCE, RIŠŇOVCE 259, 951 21 RIŠŇOVCE	VYPRACOVAL	ING.ARCH. GREGA-JAKUB MATIŠ
MIESTO STAVBY	ZÁKLADNÁ ŠKOLA S MATERSKOU ŠKOLOU RIŠŇOVCE RIŠŇOVCE 427, 951 21 RIŠŇOVCE	SPOL. PROJEKTANT	ING.ARCH. GREGA-JAKUB MATIŠ
NÁZOV STAVBY	REKONŠTRUKCIA TELOCVIČNE V ZÁKLADNEJ ŠKOLE S MATERSKOU ŠKOLOU RIŠŇOVCE	FORMAT	2 x A4
STAVEBNÝ OBJEKT	SO-01 REKONŠTRUKCIA TELOCVIČNE V ZÁKLADNEJ ŠKOLE S MATERSKOU ŠKOLOU RIŠŇOVCE	DATUM	07/2023
OBSAH	NAVRHOVANÝ STAV - VIZUALIZÁCIA - POHĽAD D	STUPEŇ	PROJEKT PRE STAVEBNÉ POVOLENIE
ČASŤ	STAVEBNÉ A ARCHITEKTONICKE RIEŠENIE	MIERKA	ČÍSLO VÝKRESU
			10