

OBEC RIŠŇOVCE

Materiál na rokovanie Obecného zastupiteľstva v Rišňovciach

Predkladateľ:	Mgr. Mário Machovec, starosta
Číslo materiálu:	97/2023
Názov materiálu:	Statický posudok – budova pošty
Spracovateľ:	Mgr. Alena Šimorová
Napísal:	Mgr. Alena Šimorová
Prizvať:	-
Dátum rokovania OZ:	23.10.2023
Dátum vyhotovenia:	16.10.2023
Návrh na uznesenie:	

Podpis predkladateľa:	Mgr. Mário Machovec
------------------------------	---------------------

Dôvodová správa:	
-------------------------	--

**Názov stavby:
Obhliadka – budova pošty,
Rišňovce**

STATICKÝ POSUDOK STAVBY

Zápis z obhliadky stavby a zhodnotenie stavu

PRE OHLÁSENIE STAVEBNÝCH ÚPRAV



Miesto stavby: k.ú. Rišňovce, parc. č. 81/3, č. súp. 419, 951 21 Rišňovce

Investor : obec Rišňovce

Dátum: 09/2023

1. Zápis z obhliadky stavby

1.1. Úvod

Statické posúdenie bolo vykonané na objednávku investora, za účelom zhodnotenia stavu jestvujúcej stavby a možnosti rekonštrukcie pošty.

1.2. Základné údaje o stavbe

Budova bola postavená pred viac ako 50 r. Objekt je dvojpodlažný s polozapusteným suterénom, obdĺžnikového pôdorysu, s plochou strechou. V súčasnosti je zateplený.

Základové pomery: nezistené – nerieši sa.

Základy: pravdepodobne betónové základové pásy – nerieši sa.

Nosný systém: Jedná sa o murovanú stavbu, na polozapustenom pravdepodobne betónovom suteréne. Nosný systém tvoria obvodové a vnútorné nosné steny hr. cca 450 mm. Stropy sú betónové doskové. Nosný systém strechy tvorí strop 2.N.P.

1.3. Zápis z obhliadky stavby – opis porúch objektu

Obhliadka stavby bola vykonaná dňa 22.09.2023, na objednávku investora, za účelom zhodnotenia stavu objektu a možnosti vytvorenia novej priečky.

Pri obhliadke stavby neboli zistené žiadne poruchy nosného systému.

Murované a stropné nosné konštrukcie sú v dobrom stave – primerane k veku konštrukcie.

2. Zhodnotenie stavby a návrh riešenia

Objekt je celkovo v dobrom stave bez statických porúch. Zámer investora – vybúranie nenosnej priečky a vytvorenie novej prepážkovej steny podľa požiadavky pošty na 1. N.P. je možný.

Riešenie je zrejmé z priložených výkresov (pozri prílohu k správe).

Pri búracích prácach je nutné dodržiavať bezpečnosť práce a ustanovenia nakladania so stavebným odpadom – tento sa nesmie vyhadzovať do komunálneho odpadu, ale na určenú skládku. Pri búraní sa búraný materiál nesmie hádzať z výšky na stropnú konštrukciu, vybúraný materiál doporučujem hneď odstrániť, neskladovať na jednom mieste na stropnej doske.

Nová prepážková stena je tvorená nábytkovou zostavou podľa typových podkladov Slovenskej pošty. Zaťaženie na jestvujúci strop bude menšie ako je jestvujúce zaťaženie murovanou priečkou.

Pri výmene el. rozvodov sa do jestvujúcich nosných stien nebudú robiť nové drážky, rozvody sa vedú v lištách.

Pri realizácii rekonštrukcie je potrebné dodržať nasledovné podmienky:

- Pri búraní jestvujúcich konštrukcií treba zachovávať všetky bezpečnostné opatrenia.
- Dodržať všetky technologické predpisy pre použitý stavebný materiál.

3. Statický posudok a záver

Údaje o zaťažení: Zvislé stále zaťaženie tvorí vlastná hmotnosť konštrukcií. Náhodilé zaťaženie tvorí: -- užitočné zať. – administratívne budovy 3,0 kN/m²

Metodika a výsledky statického výpočtu

Konštrukcie boli posúdené podľa bežných metód stavebnej mechaniky a dimenzovania nosných konštrukcií, v súlade so súvisiacimi platnými STN EN.

Bola posúdená zmena zaťaženia na nosnú konštrukciu stropu:

Zaťaženie priečkami	kN/m ²			Výška steny	kN/m návrhové zaťaženie
	Charakterist. zaťaženie	súč.spoloč. zaťaženia	návrhové zaťaženie		
Murivo hr. 150 mm – tehlové	1,970	1,10	2,167	2,65	5,22
Prepážková zostava - odhad	0,800	1,35	1,080	2,65	2,86

Zaťaženie stropov priečkami bolo pôvodne uvažované cca 5,0 kN/m. To je viac, ako bude max. zaťaženie novými priečkami - cca. 2,9 kN/m. Nie je potrebné posudzovať únosnosť stropov z titulu priráženia, ani zmeny polohy.

4. Záver

Projektované úpravy objektu nevyvolajú zmeny vzhľadu a spôsobu užívania budovy a nezasahujú do nosných konštrukcií stavby. Nemenia polohu zaťaženia stropnej konštrukcie, takže nespôsobia zmenu odolávania nosných konštrukcií zaťaženiu, ani zmenu prenosu do základov stavby, ani zmenu v odolávaní požiarom zaťaženiam. Pri búracích prácach je nutné dodržiavať bezpečnosť práce a ustanovenia nakladania so stavebným odpadom – tento sa nesmie vyhadzovať do komunálneho odpadu, ale na určenú skládku. Pri búraní sa búraný materiál nesmie hádzať z výšky na stropnú konštrukciu, vybúraný materiál doporučujem hneď odstrániť, neskladovať na jednom mieste na stropnej doske. Táto dokumentácia je vyhotovená za účelom ohlásenia stavebných úprav.

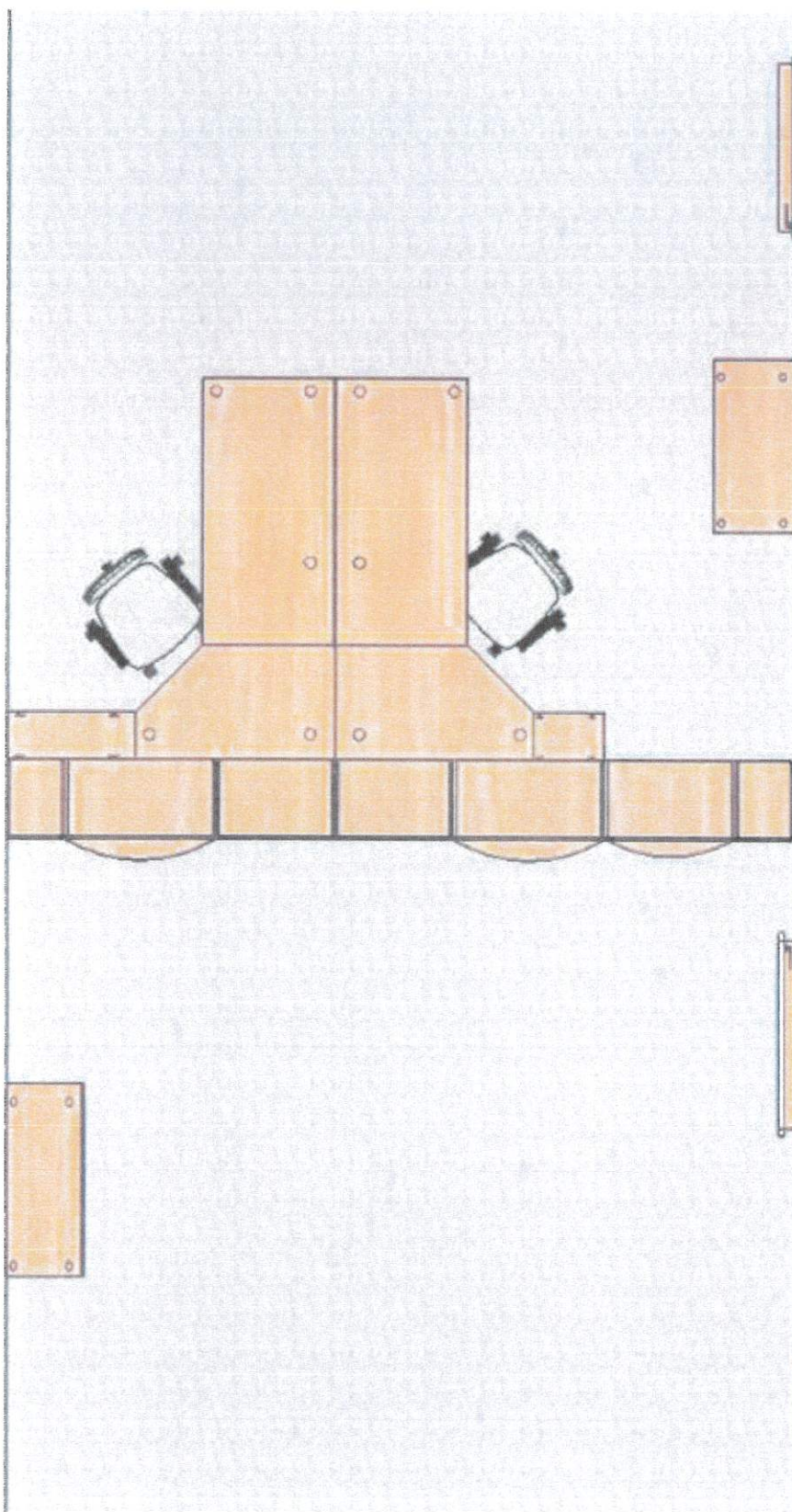
Posudzovaná úprava neovplyvňuje nepriaznivo celkovú stabilitu objektu a z hľadiska statickej bezpečnosti vyhovuje. Akékoľvek ďalšie zmeny oproti projektu ovplyvňujúce riešenie nosných konštrukcií je možné vykonávať len so súhlasom statika.

PRÍLOHY: Návrh nového usporiadania prepážkovej steny – 2 A4
 Zameranie jestvujúceho stavu, búracie práce – 1 A4

Dátum: 09/2023

Vypracoval: Ing. J. Štubňová

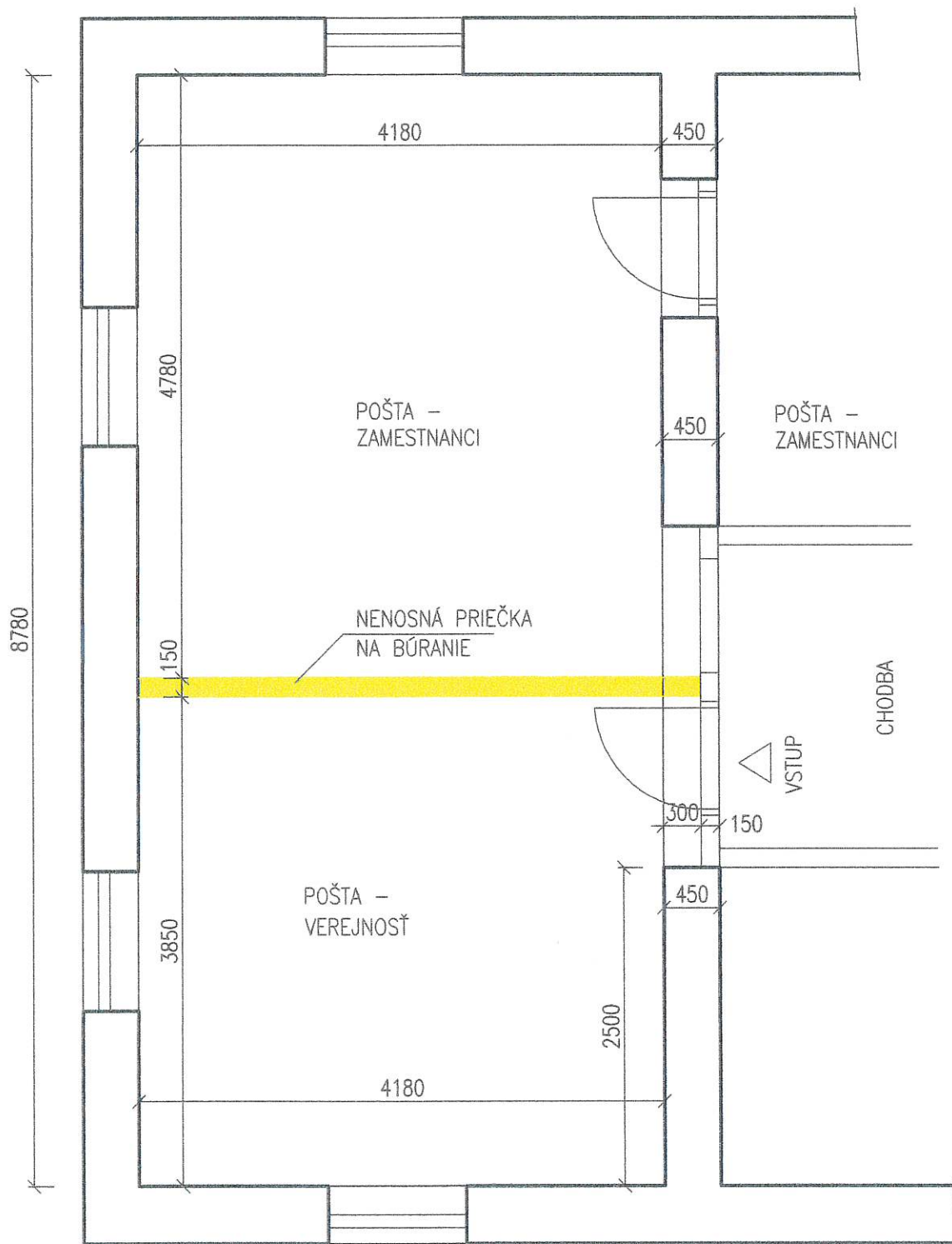
NOVÝ STAV – NÁVRH SLOVENSKEJ POŠTY





ZAMERANIE SKUTKOVÉHO STAVU M=1:50

PŌDORYS



LEGENDA:

 BÚRACIE PRÁCE

① VYBÚRANIE NENOSNEJ PRIEČKY - TEHLOVÁ